

détection et formation des Joueur(euse)s

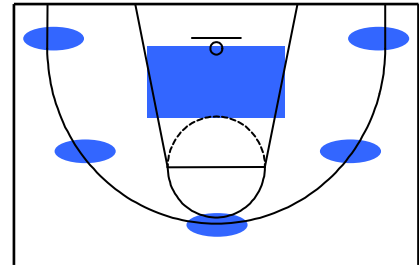


1- FONDEMENTS DE L'ATTAQUE

4.1 DANS QUELLES PARTIES DU TERRAIN ?

Les joueurs évoluent dans 6 zones de jeu :

- 5 zones sont situées sur la ligne des 6,25 m,
- 1 zone est située près du panier.



4.2 QUE FAIT-ON DANS CES ZONES ?

Dans les 5 zones extérieures, les joueurs peuvent :

- recevoir le ballon,
- faire une passe à un coéquipier qui se situe **obligatoirement à une passe** dans une de ces zones,
- déclencher un 1c1 en 2 dribbles maxi pour un tir à mi-distance ou près du panier,
- déclencher un back-door pour ceux qui sont à 1 passe du porteur de balle.

Dans la zone intérieure, les joueurs reçoivent le ballon pour tirer dans la plupart des cas.

Il est fortement déconseillé de changer de zone en dribblant.

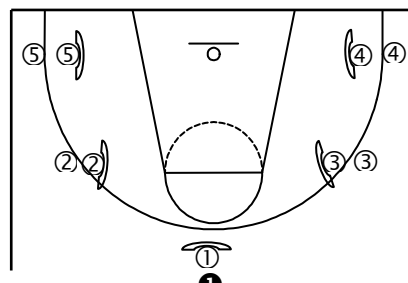
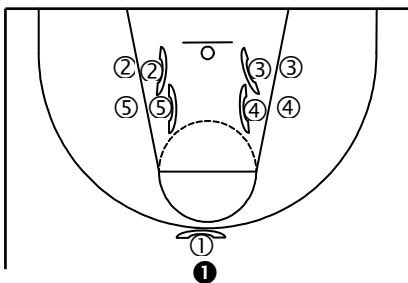
4.3 SITUATION DE DEPART

Pour faciliter le lancement de l'attaque placée, si le besoin apparaît, nous préconisons une situation de départ en **double stack** pour favoriser les premiers démarquages.

Les joueurs **2** et **5** d'un côté et les joueurs **3** et **4** de l'autre se mettent en double stack c'est-à-dire l'un à côté de l'autre, pied contre pied, face au panier.

Les joueurs **2, 3, 4** et **5** regagnent leur zone de jeu pour débiter l'attaque.

Légende	
Attaquants sans ballon	③
Attaquant avec ballon	①
Défenseurs	②



4.4 COMMENT SE DEPLACE-T-ON ?

4.4.1- JOUEUR AVEC BALLON (cf. fig.1 et 2)

Lorsqu'une passe est faite, le joueur doit partir au panier avec ou sans aiguillage et rééquilibrer l'attaque en occupant la zone laissée libre par un coéquipier **près de la ligne de fond, à l'opposé de la passe.**

4.4.2- JOUEURS SANS BALLON (cf. fig.1, 2, 3)

Les attaquants sans ballon doivent rééquilibrer l'attaque pour apporter un soutien au possesseur du ballon.

Le joueur 1 déclenche un
“passe et va” avec 2.
Les joueurs 3 et 4 rééquilibrent
l’attaque.
1 occupe la zone laissée libre
par 4.

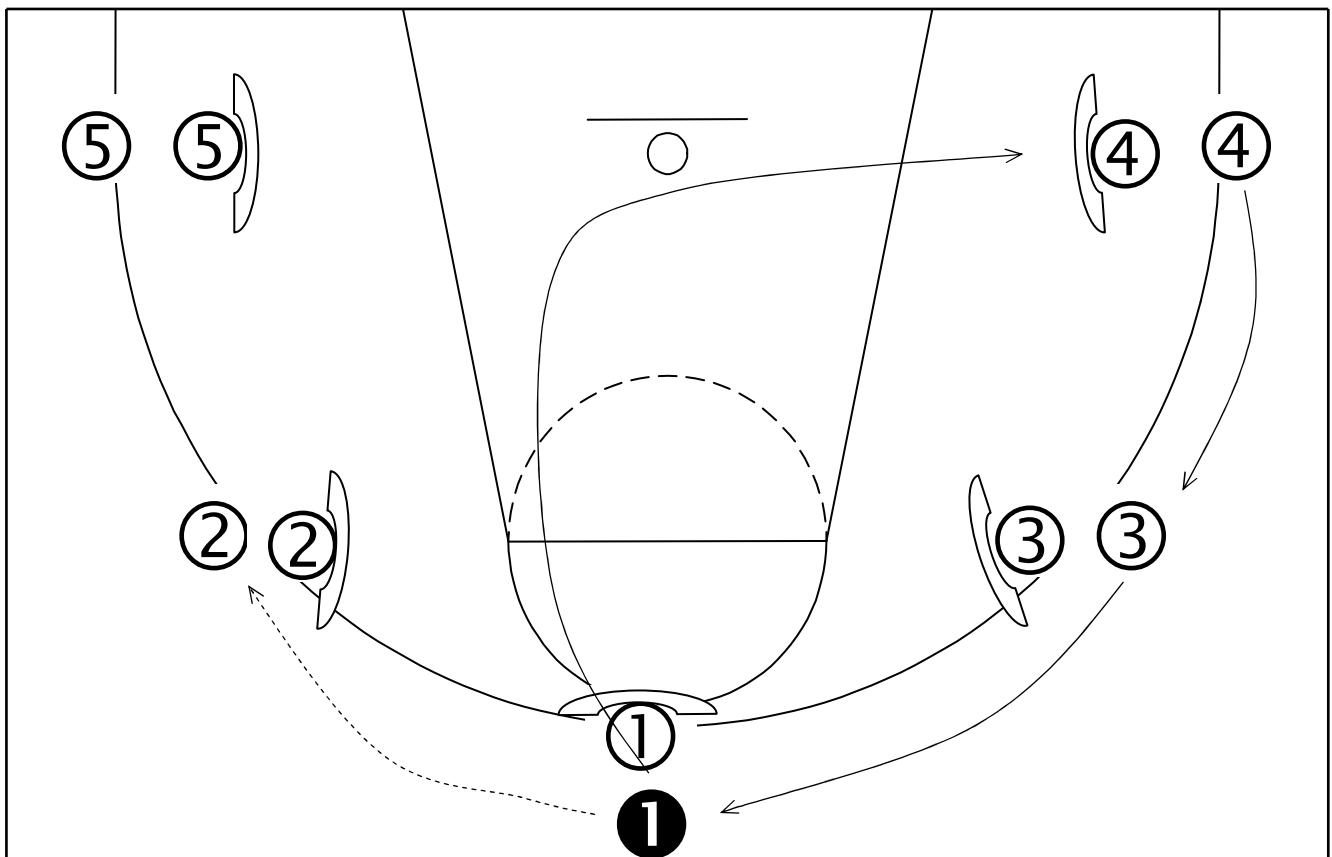


Fig.1

Le joueur **5** peut déclencher un “passe et va” avec **3**, revient en zone **5** s’il n’a pas le ballon puis aux 6,25 m.

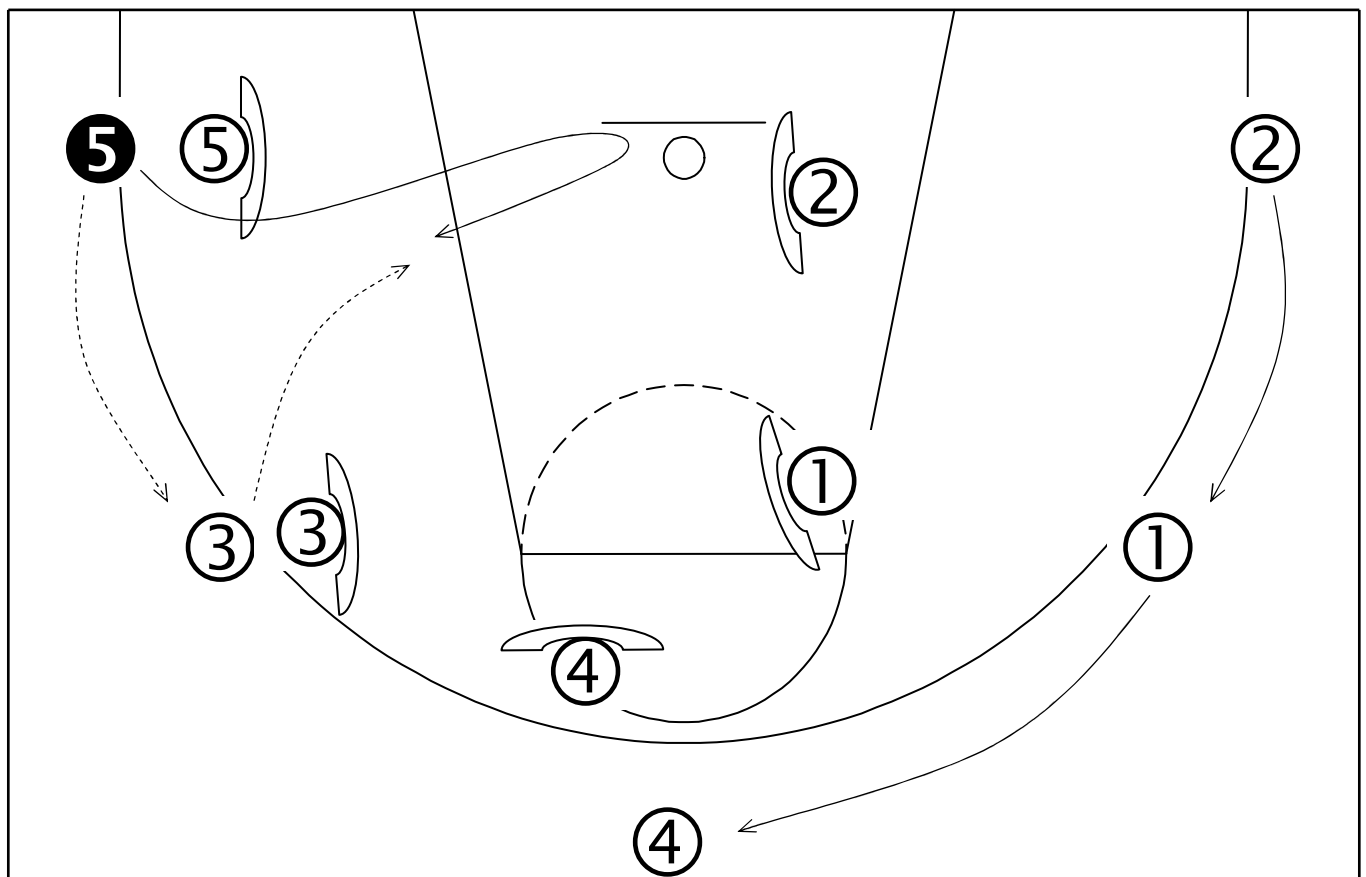


Fig.3

Si un attaquant ne peut recevoir le ballon dans une zone extérieure, il doit enchaîner un **back-door** et occuper une zone laissée libre près de la ligne de fond dans le même ¼ de terrain (cf. fig. 4,5,6).

Si la passe n'est pas possible, les joueurs 2 et 3 peuvent déclencher un back-door. Les joueurs 4 et 5 rééquilibrent l'attaque.

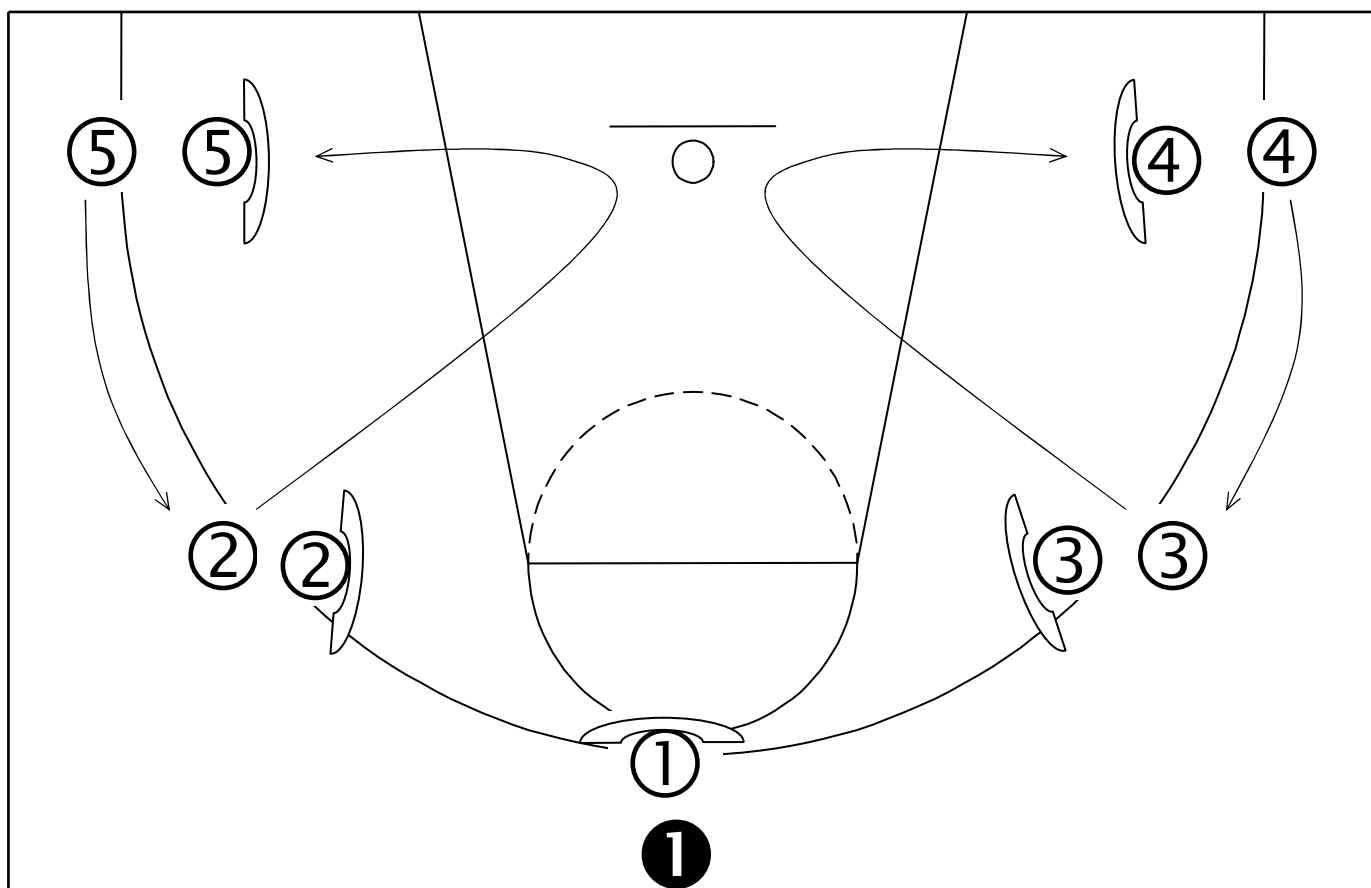


Fig.4

Les joueurs 3 et 5 peuvent déclencher un back-door.
Les joueurs 4 et 1 rééquilibrent l'attaque.
Le joueur 5 revient en zone 5 s'il n'a pas le ballon puis aux 6,25m.

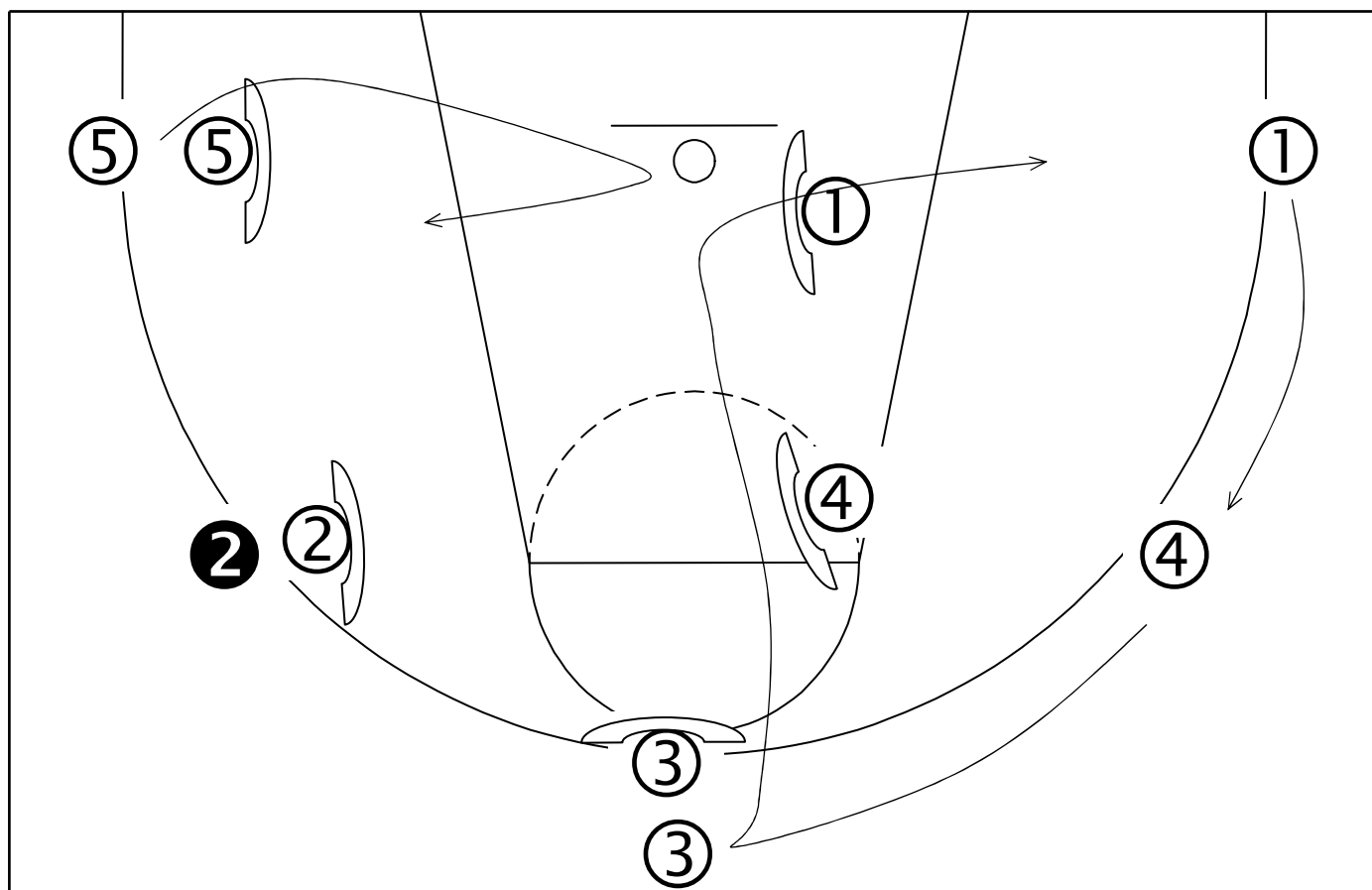


Fig.5

Le joueur 3 peut déclencher un back-door.

Les joueurs 2, 1 et 4 rééquilibrent l'attaque.

Le joueur 3 occupe la zone laissée libre par 2.

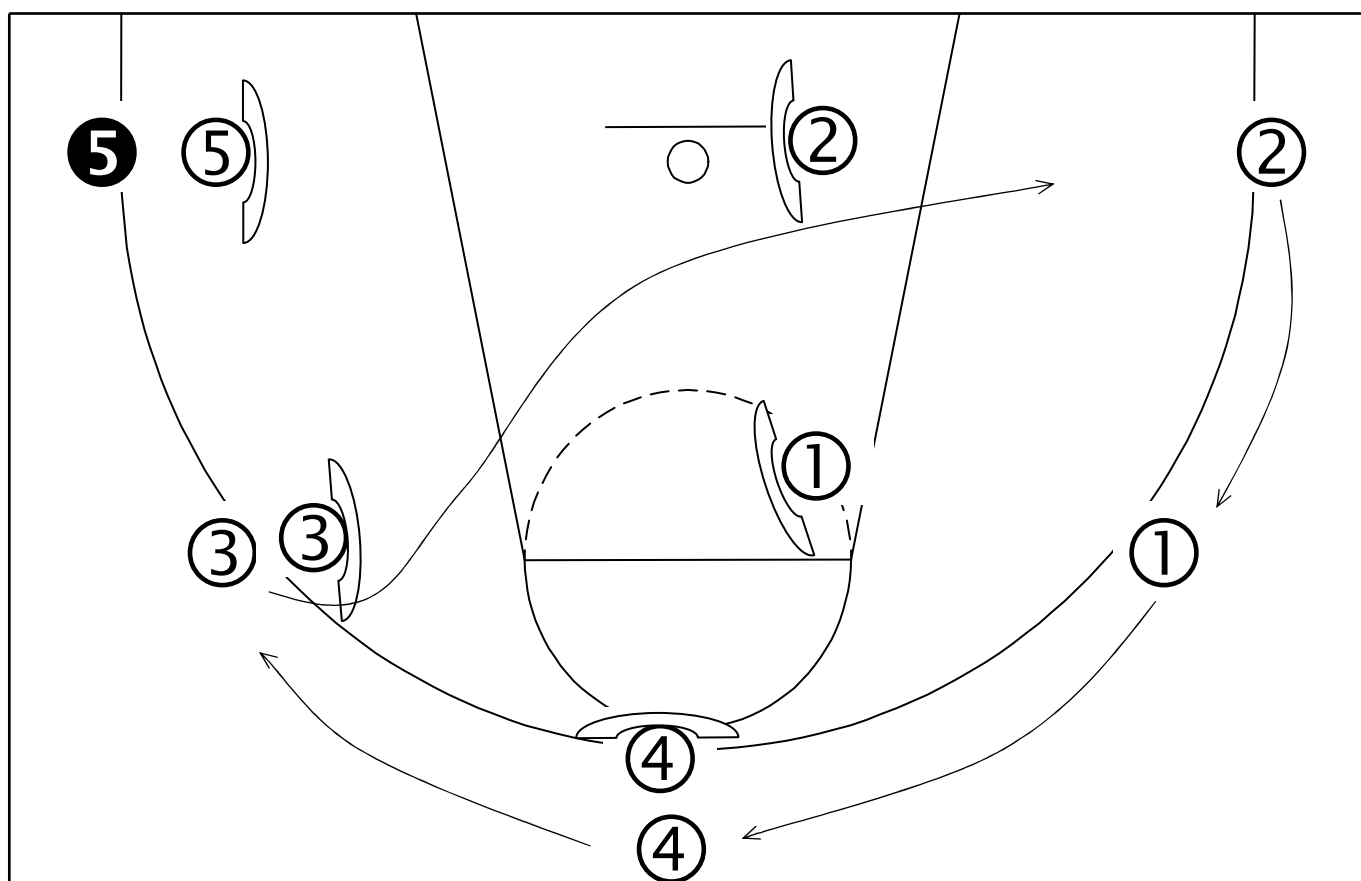


Fig.6