

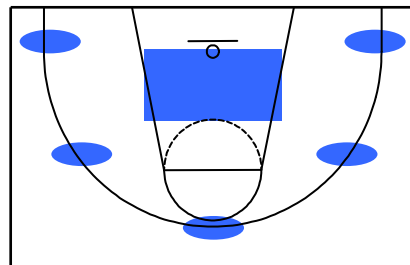
# FONDEMENTS DE L'ATTAQUE

## poussin(e)s et benjamin(e)s

### 1.1 DANS QUELLES PARTIES DU TERRAIN ?

Les joueurs évoluent dans 6 zones de jeu :

- 5 zones sont situées sur la ligne des 6,25 m,
- 1 zone est située près du panier.



### 1.2 QUE FAIT-ON DANS CES ZONES ?

Dans les 5 zones extérieures, les joueurs peuvent :

- recevoir le ballon,
- faire une passe à un coéquipier qui se situe **obligatoirement à une passe** dans une de ces zones,
- déclencher un 1c1 en 2 dribbles maxi pour un tir à mi-distance ou près du panier,
- déclencher un back-door pour ceux qui sont à 1 passe du porteur de balle.

Dans la zone intérieure, les joueurs doivent recevoir le ballon, pour tirer dans la plupart des cas.

# FONDEMENTS DE L'ATTAQUE

## à partir de minimes

### 2.1 DANS QUELLES PARTIES DU TERRAIN ?

Les joueurs évoluent sur un ¼ de terrain dans 4 zones de jeu :

- 1 zone située près du panier au poste bas,
- 1 zone située près du panier au poste haut,
- 1 zone située dans l'aile, et
- 1 zone située dans le couloir central aux 6,25 m.

